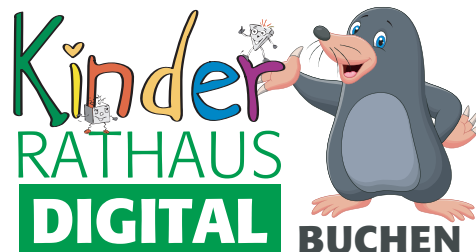


# STADTRALLEY FÜR DEN SOMMER



**Dir ist langweilig? Du möchtest in den Sommerferien etwas machen? Dann schnapp Dir Deine Eltern und einen Stift, druck das Blatt aus und ab in die Buchener Innenstadt!**

Beantworte Buchis Fragen und gewinne! Alle Antworten findest auf die Fragen findest Du in der Innenstadt. An vielen historischen Gebäuden der Innenstadt gibt es Hinweistafeln mit Informationen rund um das Gebäude. Achte aber bitte unbedingt auf den Autoverkehr!

## 1. Wann wurde die Mariensäule errichtet?

Am Sockel der Mariensäule, auch Bild genannt, steht eine Inschrift in lateinischer Sprache. Wenn ihr den Text genauer betrachtet, fallen euch unterschiedlich große Buchstaben auf. Wie in einer Geheimschrift haben die Verfasser die Jahreszahl versteckt, in der sie die Säule errichtet haben.

Schreibt alle großen Buchstaben heraus. Diese Buchstaben sind römische Zahlen:

M = 1000, D = 500, C = 100, L = 50, X = 10, V = 5, I = 1

Zählt die Zahlen zusammen und nennt das Jahr in dem die Säule errichtet wurde.

---

## 2. Wer ist die Brunnenfigur auf dem Marktbrunnen?

---

## 3. Wieviele Löcher hat die Flöte von Joseph Martin Kraus an seinem Brunnen?

---

## 4. Aus wie vielen Röhren fließt am „Röhrenbrunnen“ Wasser bzw. kann Wasser fließen?

---

## 5. Was ist auf dem Briefkasten des Neuen Rathauses abgebildet?

---

## 6. Wie viele Sitze gibt es im Kräutergarten am Beginenklösterle?

---

## 7. Wie viele gelbe Kletterstangen (Mikado-Wald) gibt es insgesamt auf der alla hopp!-Anlage (auf beiden Seiten der Anlage)?

---

8. Wieviele Blecker sind am/auf dem Narrenzunfthaus?

---

9. Wann ist das Glockenspiel zu hören und aus wievielen Glocken besteht es?

---

10. An welchem Ort in Buchen sind die meisten Namen öffentlich aufgelistet (nicht Friedhof) und wieviele sind es ?

---

11. Welche Jahreszahl steht auf dem Grenzstein neben dem Badischen Wappen im Museumshof?

---

12. Wieviele Fenster hat das Alte Rathaus zum Marktplatz?

---

13. Wann wurde das Hotel Prinz Carl erbaut?

---

14. Wann wurde Jakob Mayer geboren? Wie viele Stufen geht es hinunter zur jüdischen Gedenkstätte am Jakob-Mayer-Platz?

---

## Abgeben und gewinnen!

Wenn Du **bis zum 10.09.2023** dieses Blatt mit den richtigen Lösungen an der Tourist-Info (Hochstadtstraße 2, Am Bild) in den Briefkasten wirfst, dürfen wir Dir bzw. Deinen Eltern einmalig eine E-Mail schicken, wenn Du etwas gewonnen hast.

Wir verlosen Überraschungspakete unter allen Teilnehmenden.

---

Dein Vorname und Name

---

Deine E-Mail-Adresse

---

Wie alt bist Du?

---

Dein Wohnort (ggf. mit Ortsteil)